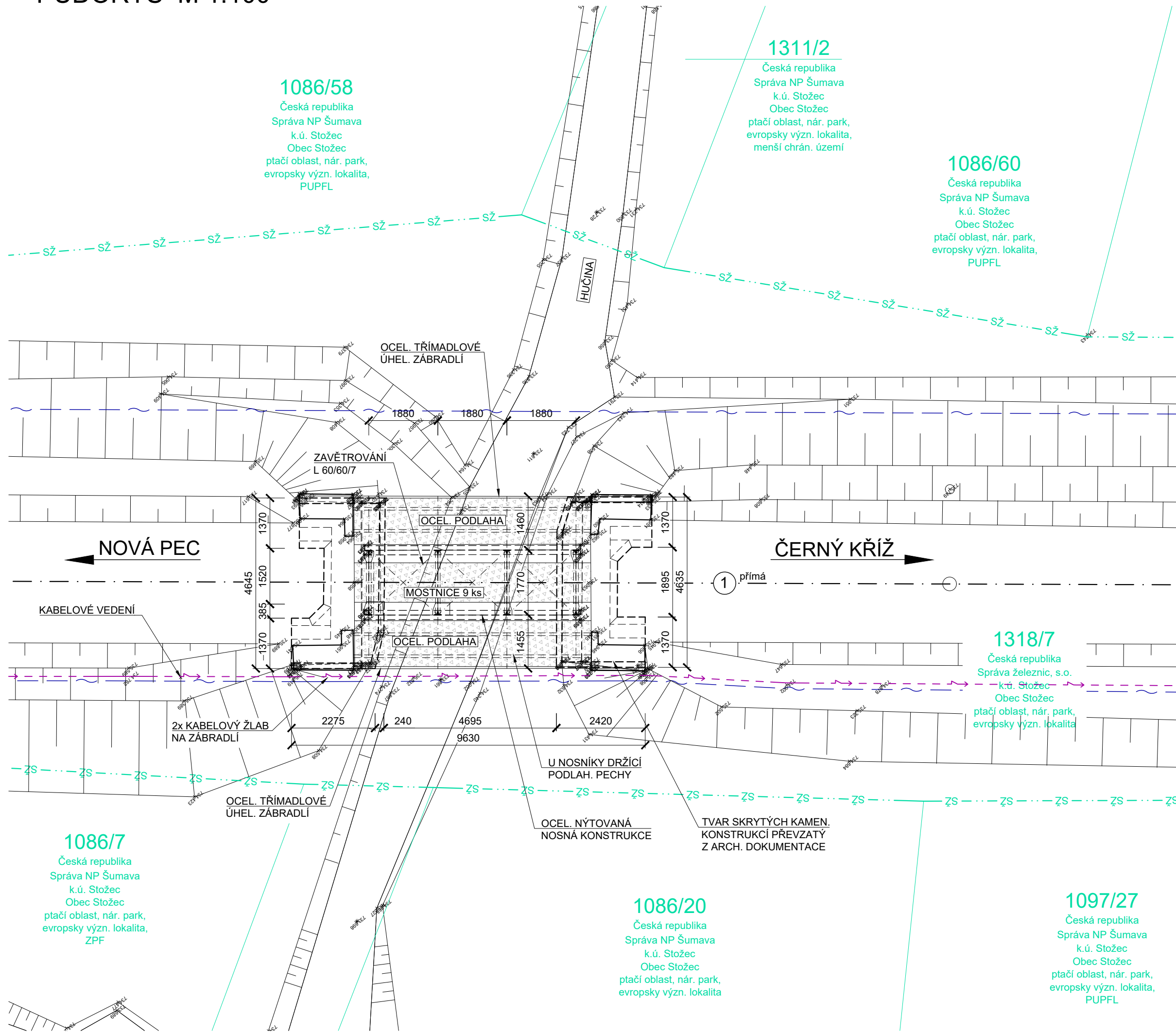


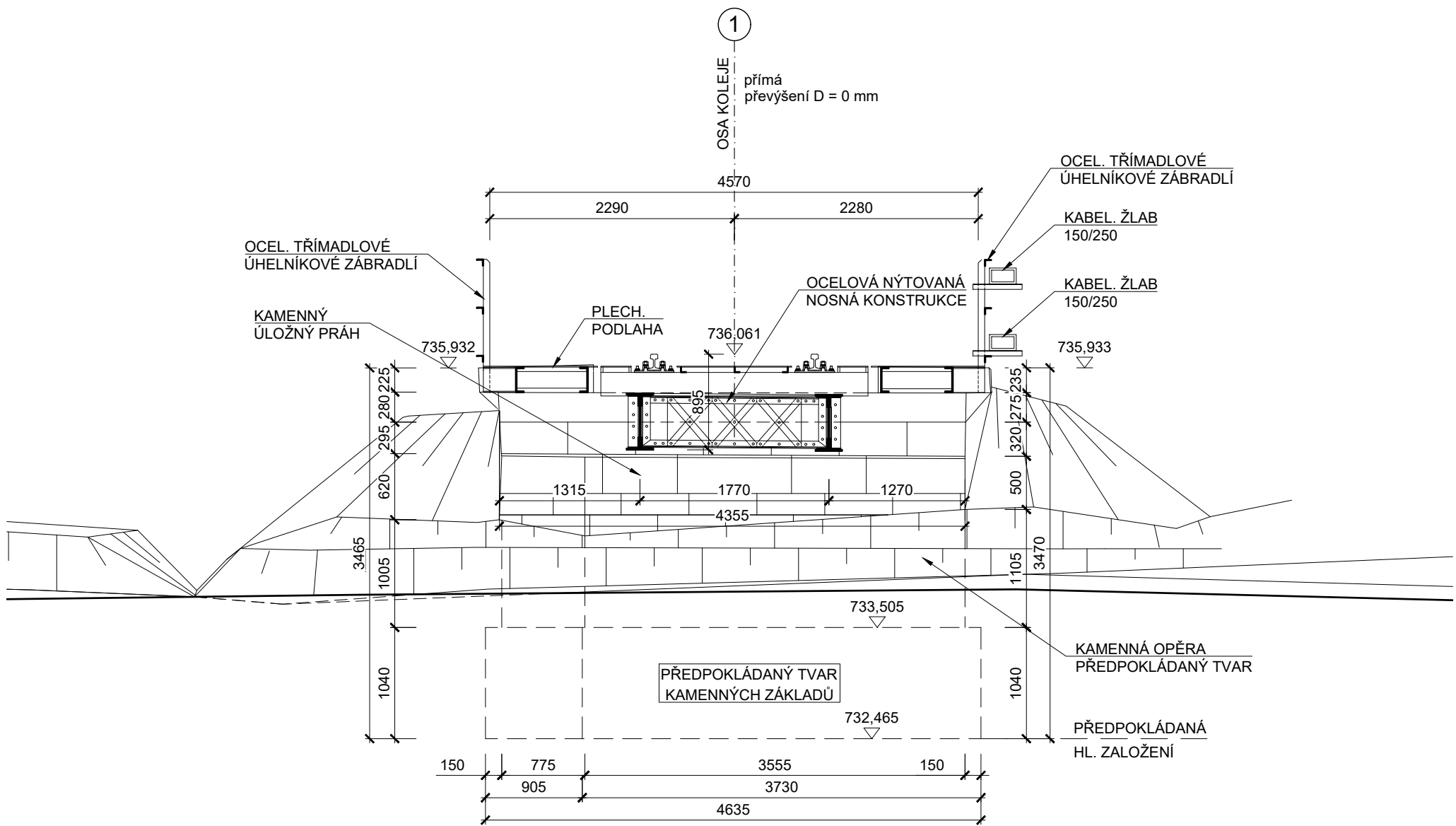
PŮDORYS M 1:100



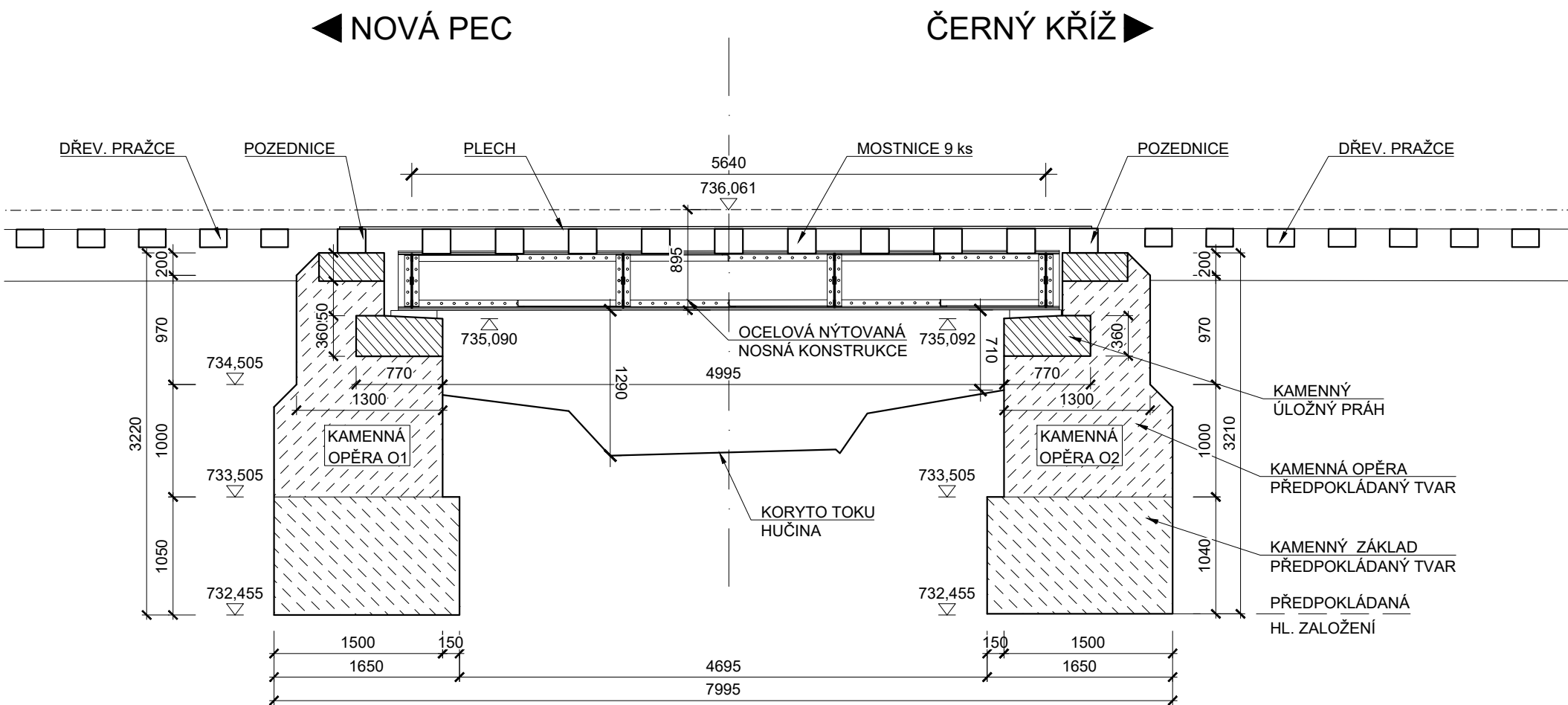
- LEGENDA ČAR:
- KATASTR - HRANICE POZEMKŮ
 - KATASTR - SLUČKY (VNITŘNÍ KRESBA)
 - KATASTR - HRANICE POZEMKŮ Správy železnic, s.o.
- LEGENDA STÁV. INŽENÝRSKÝCH SÍTÍ
- SPRÁVA ŽELEZNIC, s.o. - SEE Plzeň
 - SPRÁVA ŽELEZNIC, s.o. - SSZT CBE

- POZNÁMKA:
- STÁVAJÍCÍ STAV JE ZAKRESLEN NA ZÁKLADĚ DODANÉHO GEODETICKÉHO ZAMĚŘENÍ (SŽG) A DOCHOVANÉ ARCHIVNÍ DOKUMENTACE
 - DIMENZE SKRYTÝCH TVARŮ SE MOHOU LIŠIT
 - JEDNÁ SE O JEDNOKOLEJNOU NEELEKTRIFIKOVANOU TRATĚ, KOLEJ JE BEZSTYKOVÁ
 - PŘEKÁŽKA: TRVALÁ VODOTEČ (POTOK HUČINA)
 - V MÍSTĚ STAVBY SE NACHÁZEJÍ INŽENÝRSKÁ ZAŘÍZENÍ
 - INŽENÝRSKÉ SÍTĚ JSOU ZAKRESLENY ORIENTAČNĚ PŘED ZAHÁJENÍM STAVBY JE NUTNÉ NECHAT JE VYTÝČIT !!!

PŘÍČNÝ ŘEZ B-B M 1:50



PODÉLNÝ ŘEZ M 1:50



SOUŘADNICOVÝ SYSTÉM: S-JTSK
VÝŠKOVÝ SYSTÉM: Bpv

STAVBA: Oprava mostu v km 82,887 v úseku Nová Pec - Černý Kříž				
OBJEDNATEL: SPRÁVA ŽELEZNIC		Správa železnic, s.o. Oblastní ředitelství Plzeň Sušická 1168/23 326 00 Plzeň		
DIPONT s.r.o., projektová a inženýrská činnost Klíšská 1432/18, 400 01 Ústí nad Labem E: dipont@dipont.cz T: 00420 475 201 724		Zakázka: D23016	Datum: 03/2024	
ODP. PROJEKTANT SO	VYPRACOVAL	TECHNICKÁ KONTROLA	Účel PD:	DUSP
ING. FRANTIŠEK KORTUS	ING. FRANTIŠEK KORTUS	ING. MARTIN PLŠEK	Měřítko:	1:100, 50
OBJEKT: SO 11-20-01 Most v km 82,887			Formát:	8xA4
PŘÍLOHA: Stávající stav			Část: D.2.1.4	Paré: